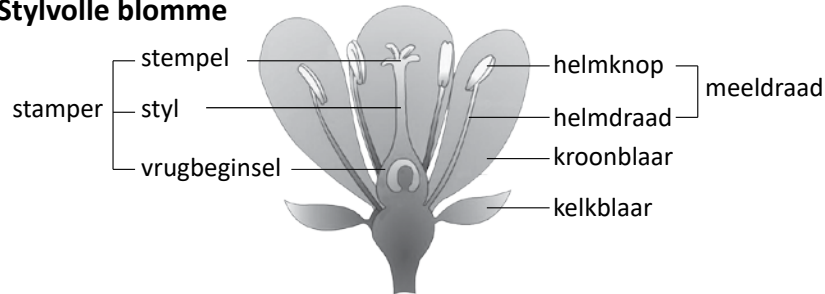




## Kwartaal 1 Week 8

### 29 Stylvolle blomme



**Kelkblare** is klein, blaaragtige dele van 'n blom. Die kelkblare is die dele wat die blom beskerm wanneer dit 'n knop is.

**Kroonblare** is gewoonlik die kleurvolste dele van 'n blom. Bestuiers word deur die kroonblare se kleur en reuk aangetrek.

**Meeldrade** is die manlike voortplantingsdele van die blom. Stuifmeel word in die helmknop gemaak, aan die bopunt van die helmdraad.

**Stampers** is die vroulike voortplantingsdele van die blom. 'n Stamper het 'n taai stempel, 'n nou buisie wat 'n styl genoem word, en 'n hol struktuur wat 'n vrugbeginsel genoem word aan die onderpunt.

**Lees die teks en kyk na die diagram. Skryf en voltooi die sinne in jou boek.**

- 1 Die voortplantingsorgane van die plant is in die \_\_\_\_\_.
- 2 Die meeldraad bestaan uit die \_\_\_\_\_.
- 3 Die taai punt waar stuifmeelkorrels vassit aan die vroulike deel van die plant, word die \_\_\_\_\_ genoem.
- 4 Wanneer hulle bevrug raak, word die saadknoppies die plant se \_\_\_\_\_.
- 5 Die \_\_\_\_\_ word die vlesige vrugte buiteom sade wat diere lok om hulle te eet.
- 6 Watter van die volgende het die stamper: stempel, styl, vrugbeginsel, meeldraad?
- 7 Die oordrag van stuifmeel van die helmknop na die stempel word \_\_\_\_\_ genoem.

### 30 Negatiewe en positiewe ruimte



positiewe ruimte

negatiewe ruimte

In 'n prent is die positiewe ruimte die onderwerp van die prent en die negatiewe ruimte die agtergrond.

As jy hierdie ruimtes saam gebruik, kan hulle op sigself 'n storie van komposisie vertel.

**Lees die instruksies hieronder en skryf jou naam in 'n negatiewe ruimte.**

- 1 Teken twee gelyklopende, horisontale lyne in potlood oor jou bladsy. Die lyne moet omtrent 5 cm uitmekaar wees. Vir korter name kan die lyne verder uitmekaar wees.



- 2 Teken jou naam in potlood in blokhoofletters. Maak seker al die letters raak die boonste en onderste lyne.



- 3 Teken twee addisionele, vertikale lyne vooraan en agteraan jou naam.



- 4 Vee die bokant en onderkant van elkeen van die letters uit. Nou het jy jou naam in 'n negatiewe ruimte gemaak.



- 5 Jy kan die ruimtes inkleur om dit makliker te maak om jou naam te lees.